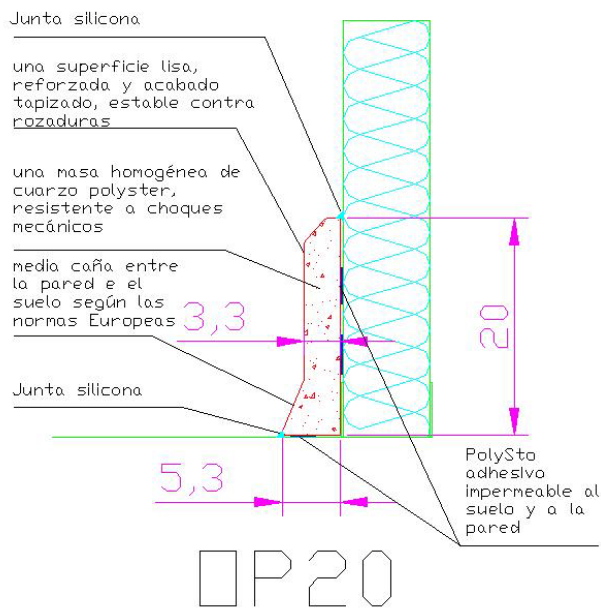




PolySto OP20F

- *Protección higiénica y mecánica de paneles contra transportes ligeros en la industria agroalimentaria.*
- *Protección impermeable entre suelo y pared.*
- *Evita huecos y así se impide la formación de colonias de bacterias.*
- *Media caña pared/suelo y pared/zócalo.*

Uso: Protección de las paredes contra carros y transpalets manuales en salas de producción, cámaras frigoríficas,...



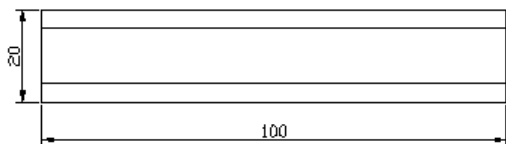
<u>Información técnica</u>	<u>Bordillo</u>	<u>Rincón interior</u>	<u>Rincón exterior</u>	<u>Terminales derecha</u>	<u>Terminales izquierda</u>
Longitud	100 cm	6,5 cm / 6,5 cm		50 cm	50 cm
Altura	20 cm	20 cm	20 cm	20 cm	20 cm
Anchura (en el centro)	3,3 cm	3,3 cm	3,3 cm	3,3 cm	3,3 cm
Anchura (en el pie)	5,3 cm	5,3 cm	5,3 cm	5,3 cm	5,3 cm
Peso	11 kg	1,2 kg	0,37 kg	5,5 kg	5,5 kg

Consumos

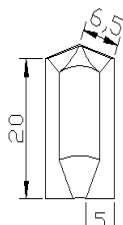
Silicona blanca	150 cc / m
Silicona traslúcida	100 cc / m
PolySto Hard Fix glue	300 cc / m
Cuñas de montaje	4 pz / m

Embalaje Euro palet

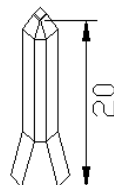
Dimensiones	120 cm x 80 cm x 70 cmh
Número de piezas / palet	50
Número de metros / palet	50
Peso	550 kg



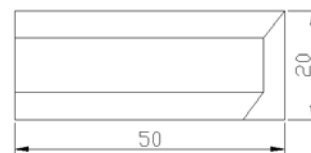
Bordillo



Rincón interior



Rincón exterior



Terminales