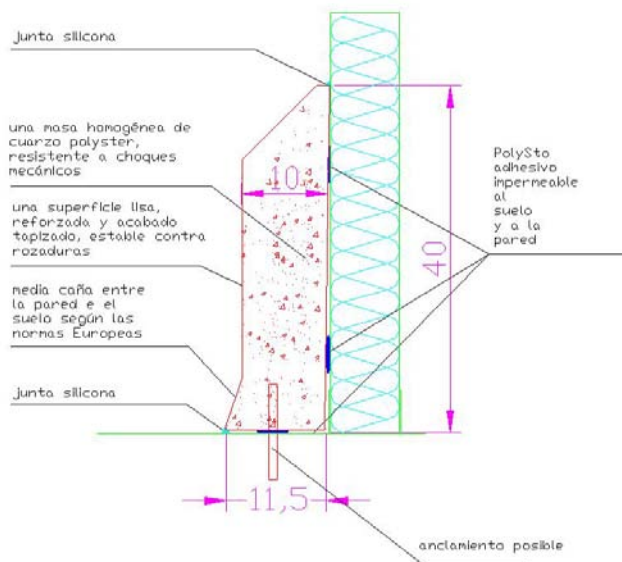




## PolySto IP40F Media Caña

- *Protección higiénica y mecánica de paneles contra transporte pesado en la industria agroalimentaria.*
- *Protección impermeable entre suelo y pared*
- *Evita huecos y así se impide la formación de colonias de bacterias.*
- *Media caña pared/suelo y pared/zócalo.*

**Uso:** *Protección de las paredes contra carretillas elevadoras en salas de producción, cámaras frigoríficas, zonas de expedición,...*



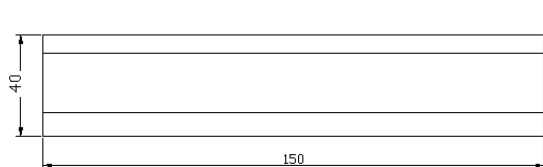
<u>Información técnica</u>	<u>Bordillo</u>	<u>Rincón interior</u>	<u>Rincón exterior</u>	<u>Terminales derecha</u>	<u>Terminales izquierda</u>
Longitud	150 cm	50 cm / 50 cm	50 cm / 50 cm	50 cm	50 cm
Altura	40 cm	40 cm	40 cm	40 cm	40 cm
Anchura ( en el centro )	10 cm	10 cm	10 cm	10 cm	10 cm
Anchura ( en el pie )	11,5 cm	11,5 cm	11,5 cm	11,5 cm	11,5 cm
Peso	120 kg	80 kg	80 kg	40 kg	40 kg
Anclaje	4pz	= 2 end pz	= 2 end pz	2 pz	2 pz

### Consumos

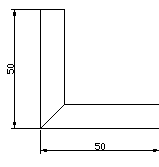
Silicona blanca	300 cc / m
Silicona traslúcida	200 cc / m
PolySto Hard Fix glue	650 cc / m
Cuñas de montaje	4 pz / m

### Embalaje palet

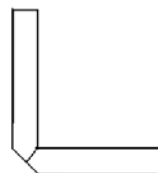
Dimensiones	160 cm x 85 cm x 70 cmh
Número de piezas / palet	12
Número de metros / palet	18
Peso	1440 kg



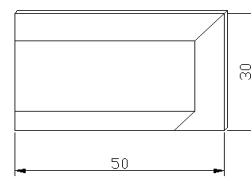
*Bordillo*



*Rincón interior*



*Rincón exterior*



*Terminales*